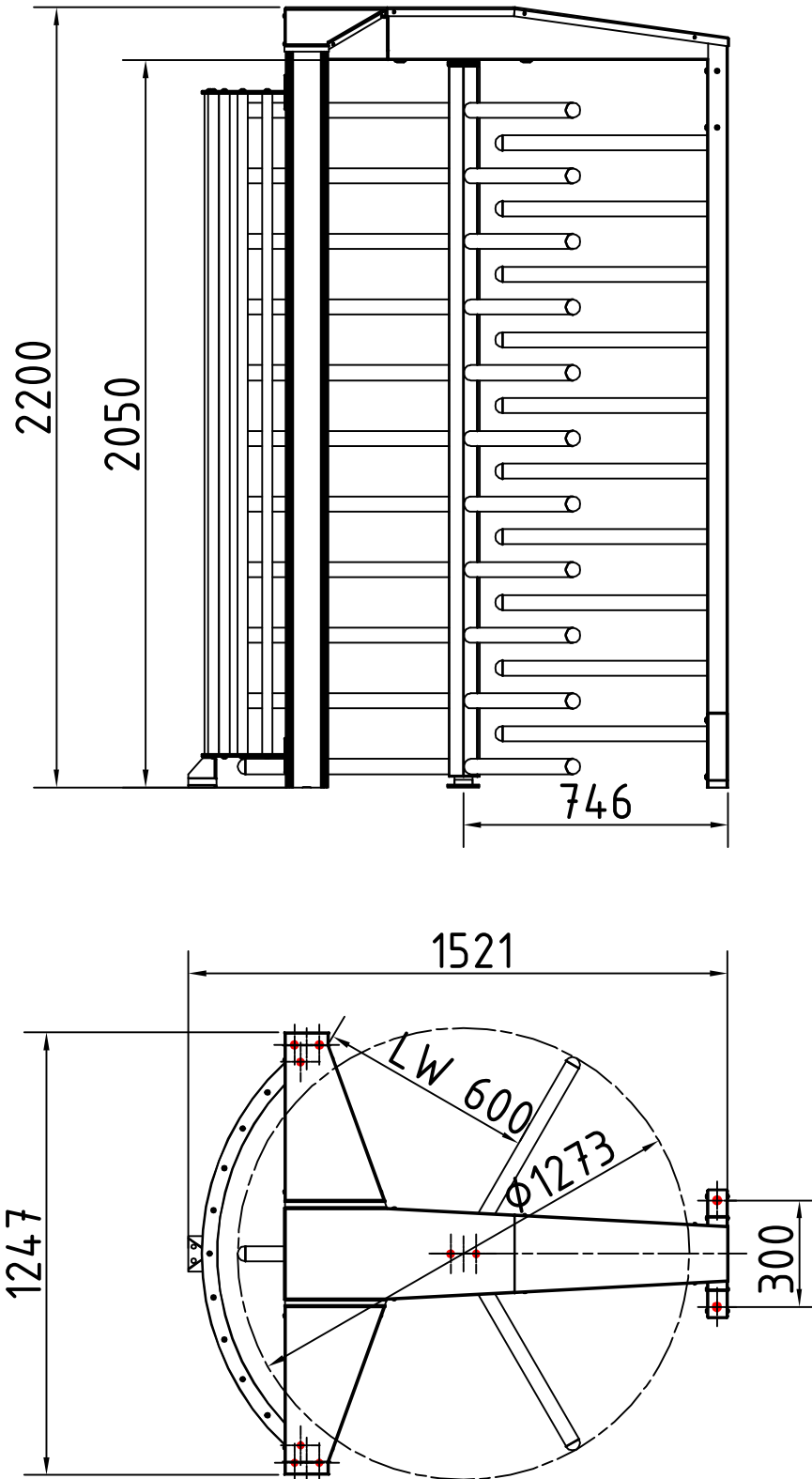
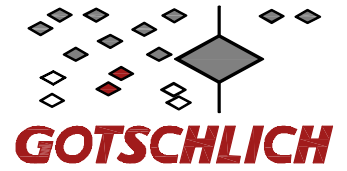
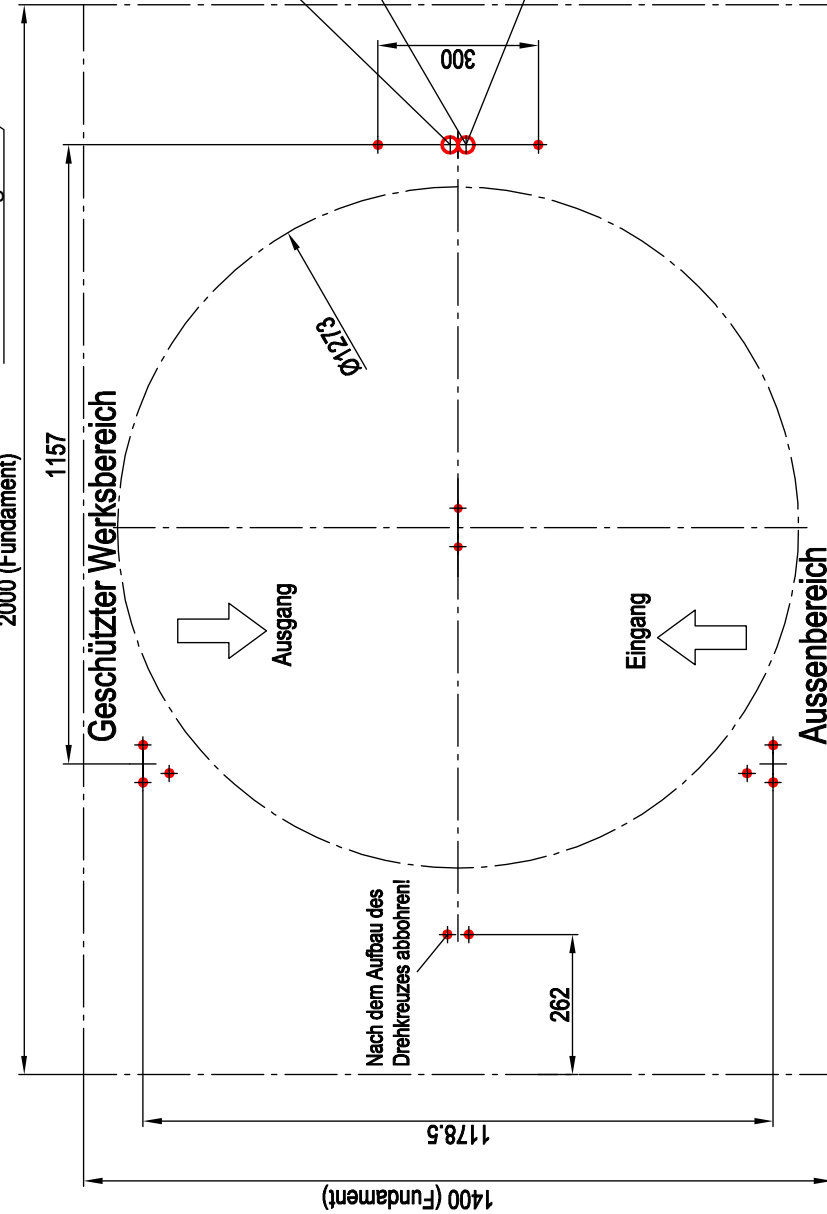
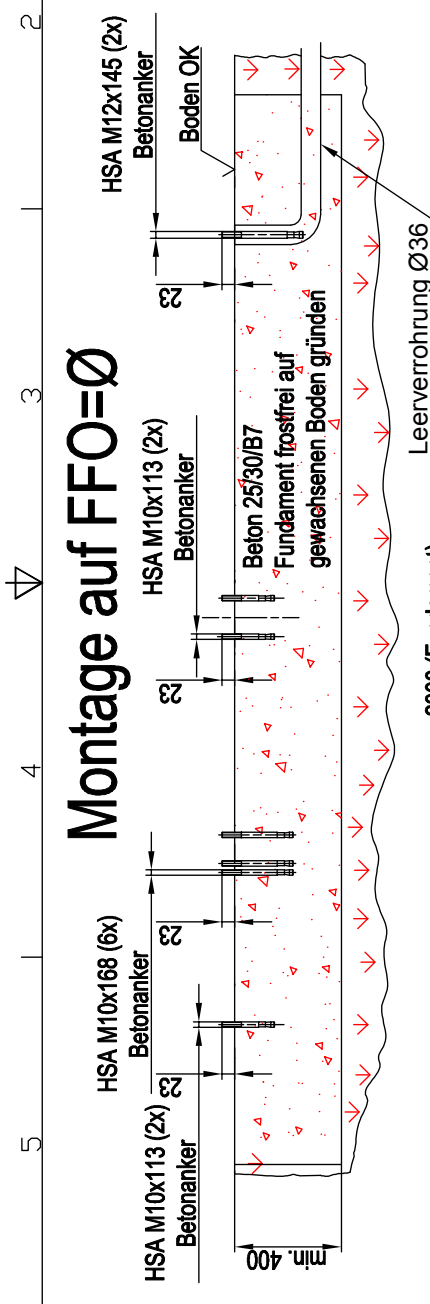


# Maßblatt Modell Ecco Light 1:20 Montage FFOK



# Montage auf FFO=Ø



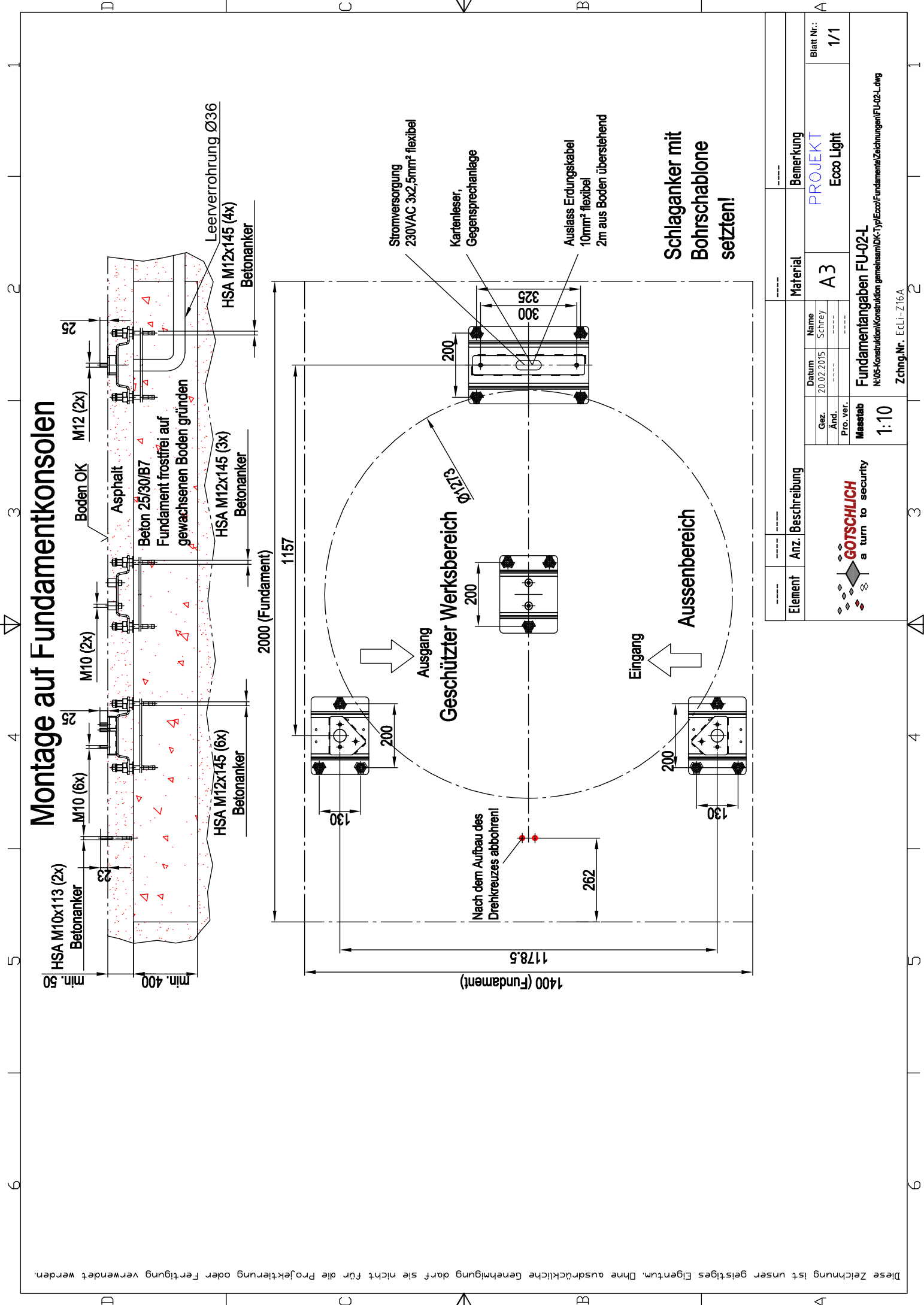
- Stromversorgung  
230VAC 3x2,5mm<sup>2</sup> flexibel
- Kartenleser,  
Gegensprechanlage
- Auslass Erdungskabel  
10mm<sup>2</sup> flexibel  
2m aus Boden überstehend

**Schlaganker mit  
Bohrschablone setzen!**

Element	Anz.	Beschreibung	Datum	Name	Bemerkung
			19.02.2015	Schrey	PROJEKT
					Ecco Light
			<b>Fundamentangaben FFO-02-L</b> <small>N:05-Konstruktion/Konstruktion gemeinsam/DK:Typ/Ecco/Fundamente/Zeichnungen/FFO-02-L.dwg</small>		
<b>Masstab 1:10</b>			<b>Zchnng.Nr. ECLI-Z15A</b>		
<b>Blatt Nr.: 1/1</b>					

Diese Zeichnung ist unser geistiges Eigentum. Ohne ausdrückliche Genehmigung darf sie nicht für die Projektierung oder Fertigung verwendet werden.

# Montage auf Fundamentkonsolen



Diese Zeichnung ist unser geistiges Eigentum. Ohne ausdrückliche Genehmigung darf sie nicht für die Projektierung oder Fertigung verwendet werden.

Element	Anz.		Beschreibung		Material	Bemerkung
	Gez.	Änd.	Datum	Name		
			20.02.2015	Schrey	A3	PROJEKT Ecco Light
<b>GOTSCHLICH</b> a turn to security				Blatt Nr.: 1/1 Fundamentangaben FU-02-L N:\05-Konstruktion\Konstruktion gemeinsamm\DK-TypEcco\Fundamente\Zeichnungen\FU-02-L.dwg Zchnng.Nr. ECLI-Z16A		

**Schlaganker mit Bohrschablone setzen!**

- Stromversorgung 230VAC 3x2,5mm<sup>2</sup> flexibel
- Kartenleser, Gegensprechanlage
- Auslass Erdungskabel 10mm<sup>2</sup> flexibel 2m aus Boden überstehend

**Geschützter Werkbereich**

**Aussenbereich**

Ausgang

Eingang

Nach dem Aufbau des Drehkreuzes abbohren!