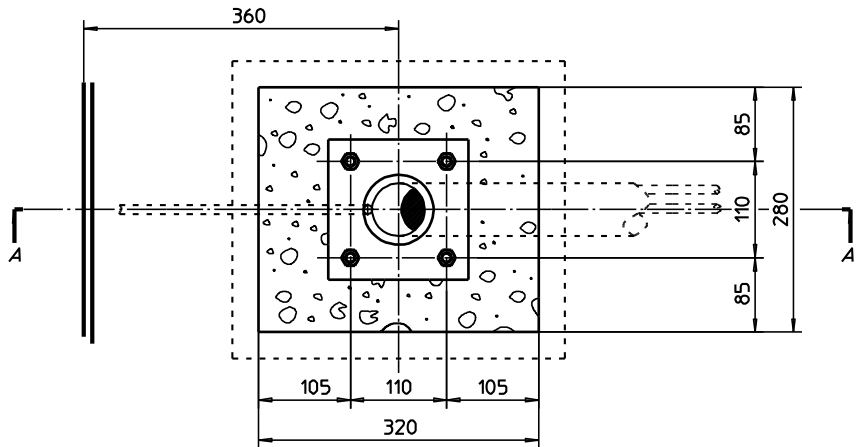
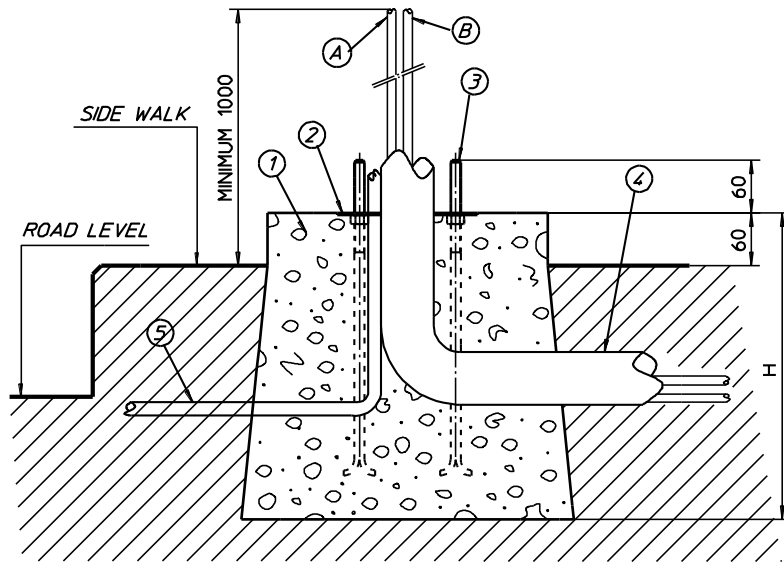
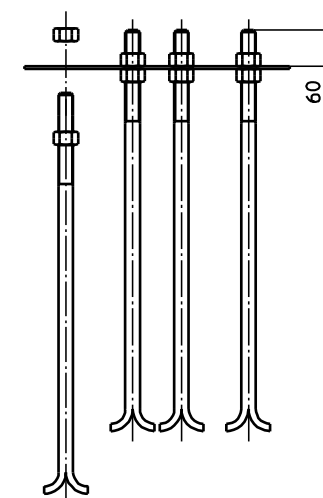


CONCRETE FOUNDATION SECTION A-A'



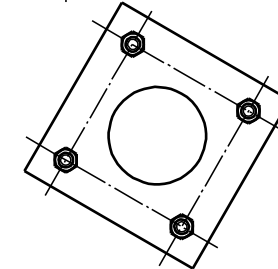
DETAIL OF THE FRAME TO BE SEALED



ARM	H(mm)
≤ 3m	400
3 à 4 m	600
4 à 6 m	800

LEGEND :

- ① CONCRETE BASE (\*)
- ② FRAME TO BE SEALED
- ③ STONE BOLTS TYPE C M12x350
- ④ TUBE IN PVC 60mm Ø
- ⑤ TUBE IN PVC 25mm Ø (IF THERE IS A LOOP)
- Ⓐ POWER SUPPLY MONO 230V ~ ± 5% IN 3G2.5<sup>2</sup>
- Ⓑ REMOTE CONTROL IN 8 PAIRS 0.6<sup>2</sup> TYPE TPVF OR FOLLOWING SPECIFICATIONS



DESIGNATION BESTEMMING :	<b>CONCRETE BASE FOR BL229</b>		
Ce plan reste notre propriété et ne peut pas être cédé à des tiers ni être recopié sans autorisation écrite de Automatic Systems Dit plan blijft onze eigendom en mag niet voorgelegd aan derden noch worden gekopieerd zonder schriftelijke toelating van Automatic Systems			
DESSINE : GETEKEND :	DATE : DATUM	N° DOSSIER : N DOSSIER :	
CF	21/03/2006		
VERFIE : NAGEZIEN	ECHELLE : SCHAAL :	PLAN N° PLAN N°	
DY	1/5	CH6173-gb	

(\*) CONCRETE RESISTANCE CLASS = C25/30 ACCORDING TO THE EUROPEAN STANDARD IN 206-1

